

Le **chiffrier EXCEL** est votre «terrain de jeux» Venez jongler avec les **équations**, les **fonctions** et les **graphiques**

Jean Presne

[Albert Richard \(le curieux\)](#) a travaillé pour vous. CHIP dec 2013

Référence: Cours animés – Word, Excel et PowerPoint

Ces cours sont présentés par Alain Pire de Belgique.
Il utilise la version Microsoft Office 2007, mais il y a très peu de différences avec les versions plus récentes 2010 et 2013 et je suis certain que vous serez comblés et trouverez les réponses à la plupart de vos questions sur le site : <http://users.belgacom.net/bo031906/index.htm>

Atelier EXCEL animé par Charles Blier

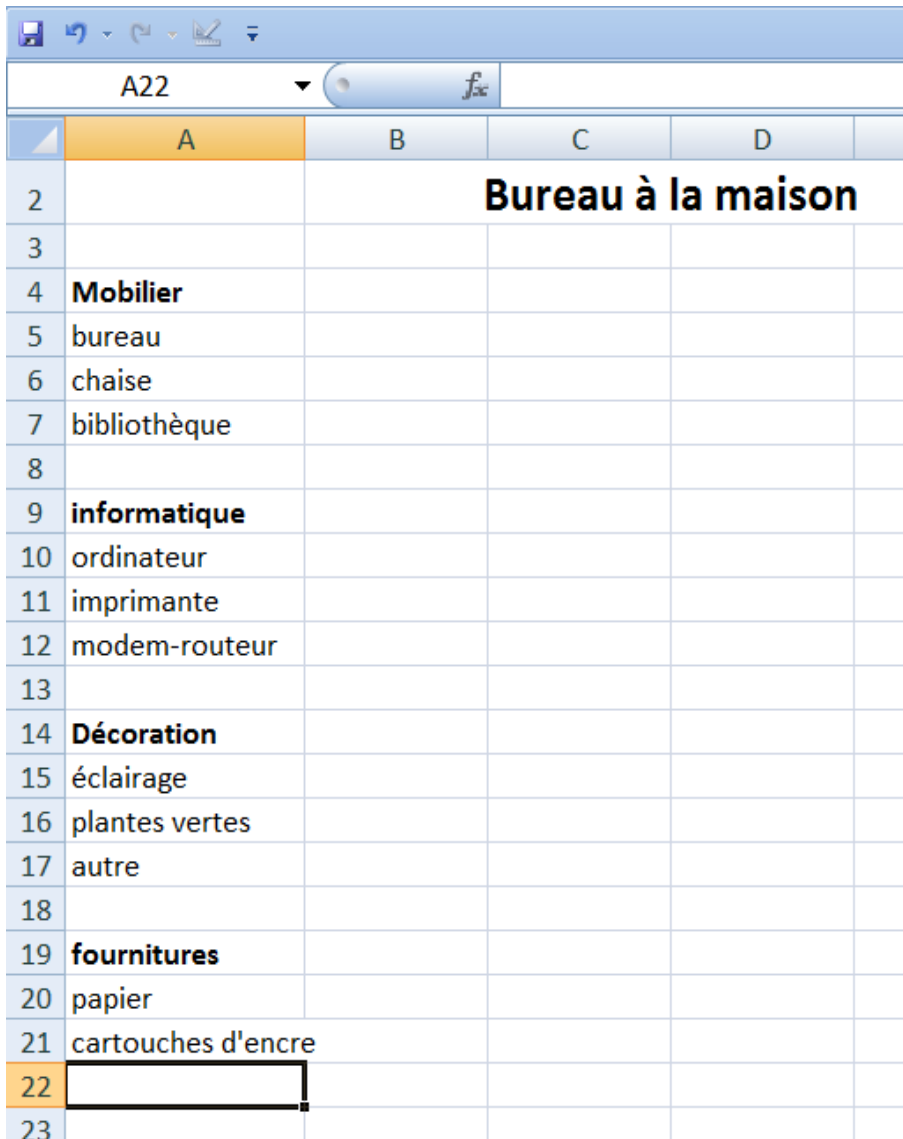
Excel

Word

PowerPoint

chiffrier	Traitement de texte	Diaporama
Feuille de calculs Feuille comptable Simulation maths	Texte avec mise en page Pour impression	Succession d'image - texte avec effets dynamiques sons vidéos
Orienté écran	Orienté imprimante	Orienté écran
Valeur Texte Calculs Graphiques Rapports	Texte Objets : image Liens URL (interne ou externe) calculs	

Exemple pour exploration



The screenshot shows an Excel spreadsheet with the following content:

	A	B	C	D
2		Bureau à la maison		
3				
4	Mobilier			
5	bureau			
6	chaise			
7	bibliothèque			
8				
9	informatique			
10	ordinateur			
11	imprimante			
12	modem-routeur			
13				
14	Décoration			
15	éclairage			
16	plantes vertes			
17	autre			
18				
19	fournitures			
20	papier			
21	cartouches d'encre			
22				
23				

Premier caractère?

Référence colonne-ligne

Référence relative

Référence absolue

Texte à gauche

Valeur à droite

	A	B	C
58			
59		Bureau à l	
60			
61	Mobilier	meuble Éthier	
62	bureau		375
63	chaise		125
64	bibliothèque		310
65			
66	informatique	bureau en gros	
67	ordinateur		720
68	imprimante		210
69	modem-routeur		75
70			
71	Décoration	Rona	
72	éclairage		170
73	plantes vertes		55
74	autre		146
75			
76	fournitures	bureau en gros	
77	papier		40
78	cartouches d'encre		110
79			

Construire l'application

Texte
valeurs
les sommes partielles
la somme globale

outils:
Opérateurs maths
la fonction **somme**

	A	B	C	D	E
59		Bureau à la maison			
60					
61	Mobilier	meuble Éthier			
62	bureau	375			
63	chaise	125			
64	bibliothèque	310			
65		810		=SOMME(B62:B64)	
66	informatique	bureau en gros			
67	ordinateur	720			
68	imprimante	210			
69	modem-routeur	75			
70		1005		=SOMME(B67:B69)	
71	Décoration	Rona			
72	éclairage	170			
73	plantes vertes	55			
74	autre	146			
75		371		=SOMME(B72:B74)	
76	fournitures	bureau en gros			
77	papier	40			
78	cartouches d'encre	110			
79		150		=SOMME(B77:B78)	
80					
81	total	2336		=B79+B75+B70+B65	
82					
83					

Construire l'application

Sommes
partielles
et
totale

	A	B	C	D	E
85					
86		Bureau à la maison			
87					
88	Mobilier	meuble Éthier	Germain L.		
89	bureau	375	300		
90	chaise	125	180		
91	bibliothèque	310	270		
92		810			
93	informatique	bureau en gros	Futur Byte	Micro Byte	Costco
94	ordinateur	720	660	599	690
95	imprimante	210	220	79	190
96	modem-routeur	75	57	50	
97		1005			
98	Décoration	Rona	H. Hardware	L.Luminaires	
99	éclairage	170	230	310	
100	plantes vertes	55	72	64	
101	autre	146	99	90	
102		371			
103	fournitures	bureau en gros	Costco		
104	papier	40	60		
105	cartouches d'encre	110	99		
106		150			
107					
108	total	2336			

Ajouter
autres
magasins

Copier
les calculs

références
relatives
absolues

La fonction =**si**(condition;si vrai;si faux)

Choix
magasin

	A	B	C	D	E	F
115						
116	Bureau à la maison					le moins cher
117						
118	Mobilier	meuble Éthier	Germain L.			
119	bureau	375	300			Germain L.
120	chaise	125	180			
121	bibliothèque	310	270			
122		810	750			
123	informatique	bureau en gros	Futur Byte	Micro Byte	Costco	
124	ordinateur	720	660	599	690	
125	imprimante	210	220	79	190	
126	modem-routeur	75	57	50		
127		1005	937	728	880	
128	Décoration	Rona	H. Hardware	L.Luminaires		
129	éclairage	170	230	310		
130	plantes vertes	55	72	64		
131	autre	146	99	90		
132		371	401	464		
133	fournitures	bureau en gros	Costco			
134	papier	40	60			
135	cartouches d'encre	110	99			
136		150	159			
137						
138	total	2336				

Dans F119 =SI(B119<C119;B118;C118)

Il faut payer

VPM =VPM()

	A	B	C	D	E	F
144	Emprunter pour payer					
145	Mobilier	810				
146	informatique	1005				
147	Décoration	371		taux annuel	4%	
148	fournitures	150		nb mensualité	48	
149				emprunt	2336	
150	Total	2336				
151						
152						
153				mensualité	52,74 \$	
154	=VPM()			total versé	2531,74424	
155				intérêts	195,744239	

Arguments de la fonction

VPM

Taux = nombre

Npm = nombre

Va = nombre

Vc = nombre

Type = nombre

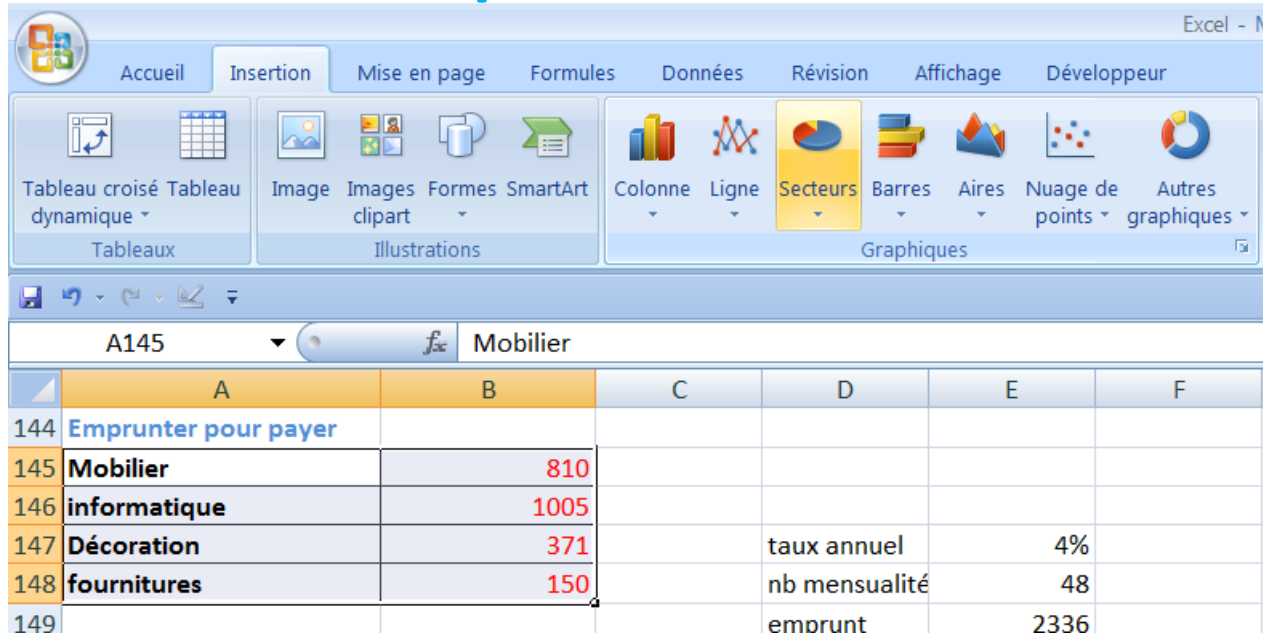
=

Calcule le montant total de chaque remboursement périodique d'un investissement à remboursements et taux d'intérêt constants.

Taux est le taux d'intérêt du prêt par période.Par exemple, utilisez 6%/4 pour des paiements trimestriels à 6% APR.

Résultat =

Répartition des coûts

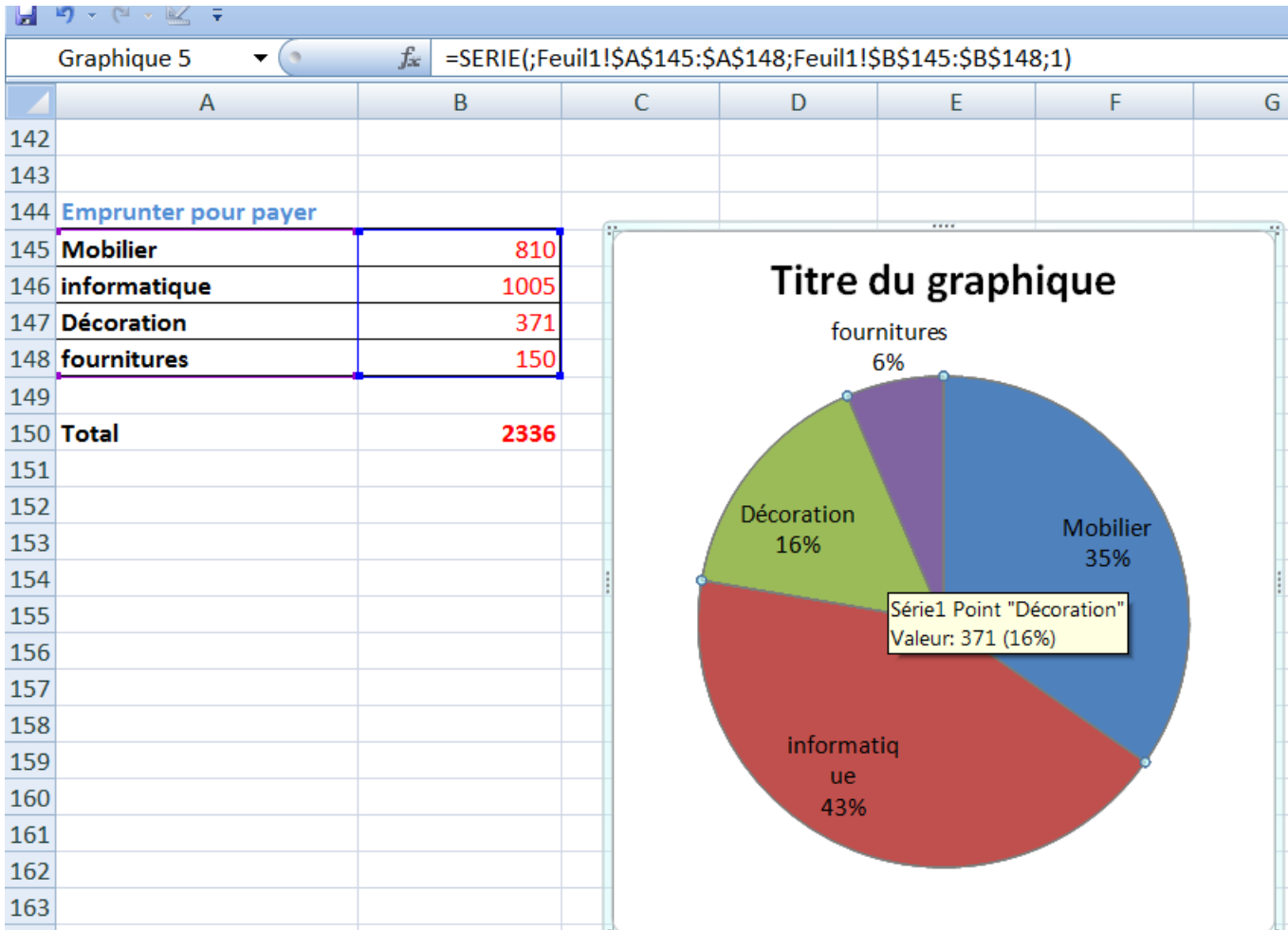


The screenshot shows the Microsoft Excel interface. The 'Insertion' ribbon is active, with the 'Graphiques' group selected. The 'Secteurs' (Pie) chart icon is highlighted. Below the ribbon, the spreadsheet shows the following data:

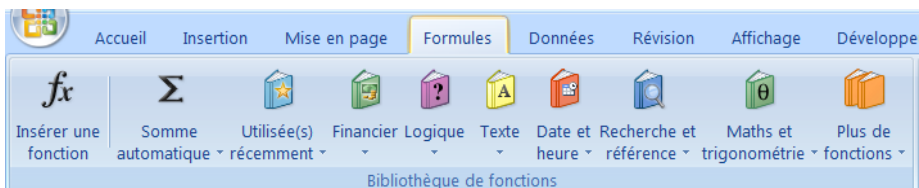
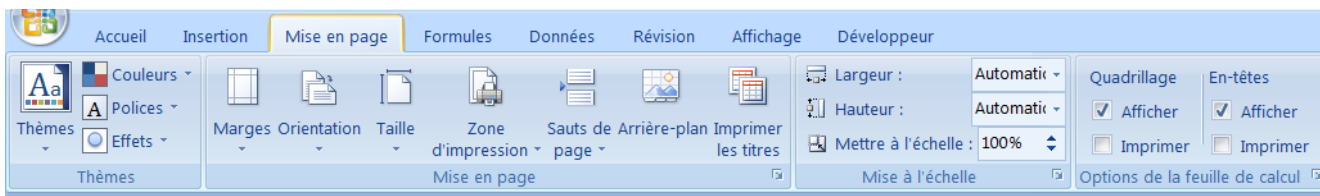
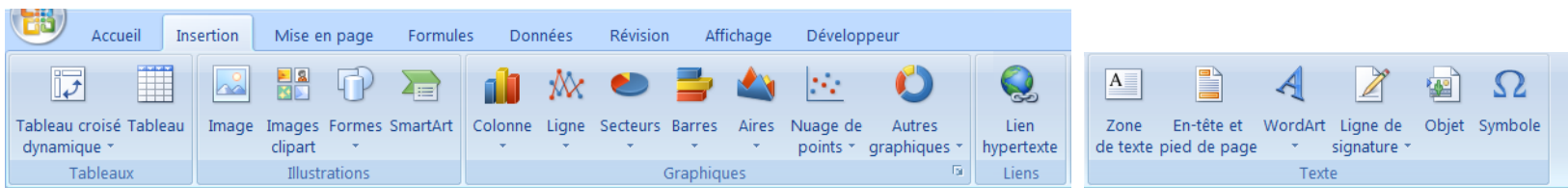
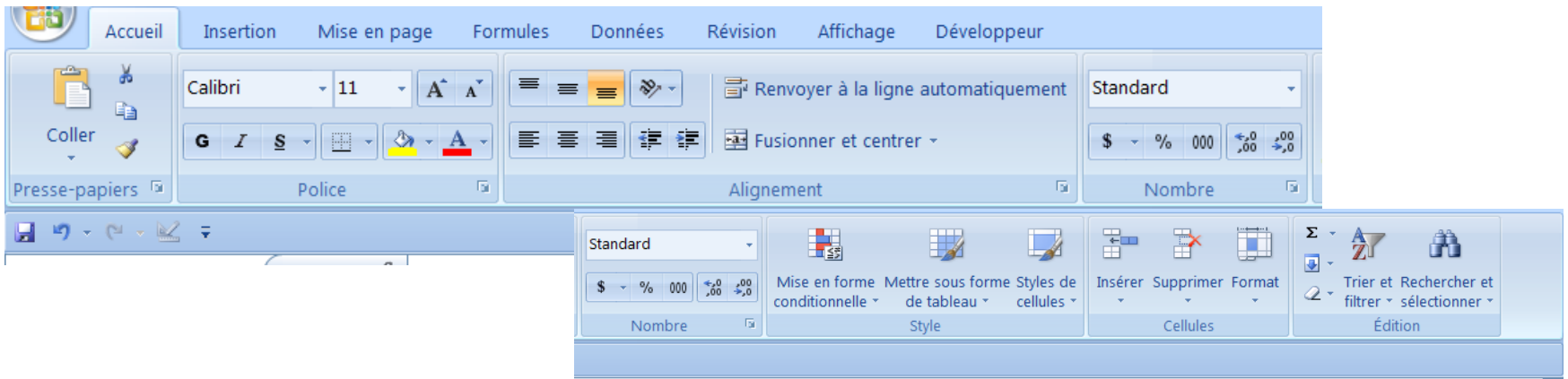
	A	B	C	D	E	F
144	Emprunter pour payer					
145	Mobilier	810				
146	informatique	1005				
147	Décoration	371		taux annuel	4%	
148	fournitures	150		nb mensualité	48	
149				emprunt	2336	

Choisir un champs Texte et valeurs
Insertion – type de graphique

graphique



Les onglets du menu



Imprimer un rapport

Choisir la zone –
la définir «à imprimer»
l'envoyer à l'imprimante

	A	B	C	D	E	F
116	Bureau à la maison					
117						
118	Mobilier	meuble Éthier	Germain L.			
119	bureau	375	300			
120	chaise	125	180			
121	bibliothèque	310	270			
122		810	750			
123	informatique	bureau en gros	Futur Byte	Micro Byte	Costco	
124	ordinateur	720	660	599	690	
125	imprimante	210	220	79	190	
126	modem-routeur	75	57	50		
127		1005	937	728	880	
128	Décoration	Rona	H. Hardware	L.Luminaires		
129	éclairage	170	230	310		
130	plantes vertes	55	72	64		
131	autre	146	99	90		
132		371	401	464		
133	fournitures	bureau en gros	Costco			
134	papier	40	60			
135	cartouches d'encre	110	99			
136		150	159			
137						
138	total	2336				
139						

