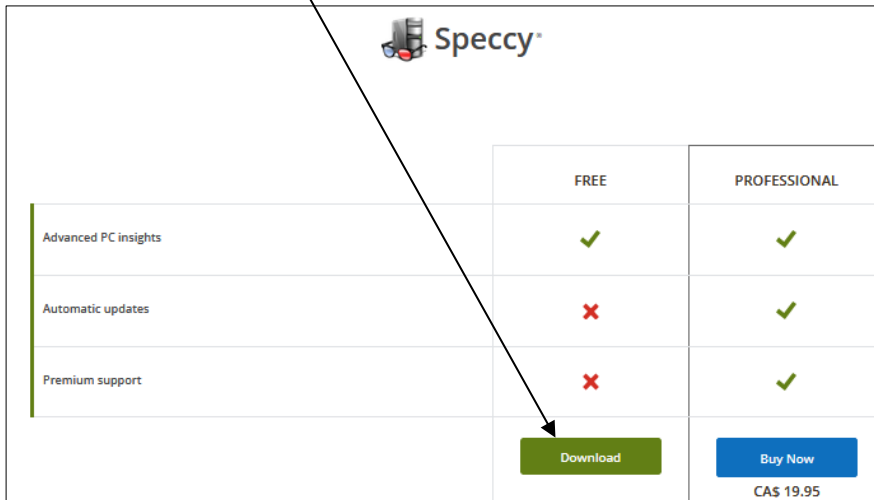


Connaître son ordinateur avec Speccy

Pour connaître le matériel constituant son ordinateur ou son portable, et surtout pour connaître l'état de son disque dur, il existe un petit logiciel gratuit nommé Speccy


Téléchargez Speccy à partir du lien suivant : <https://www.ccleaner.com/fr-fr/speccy/download>

Cliquez sur **Download**

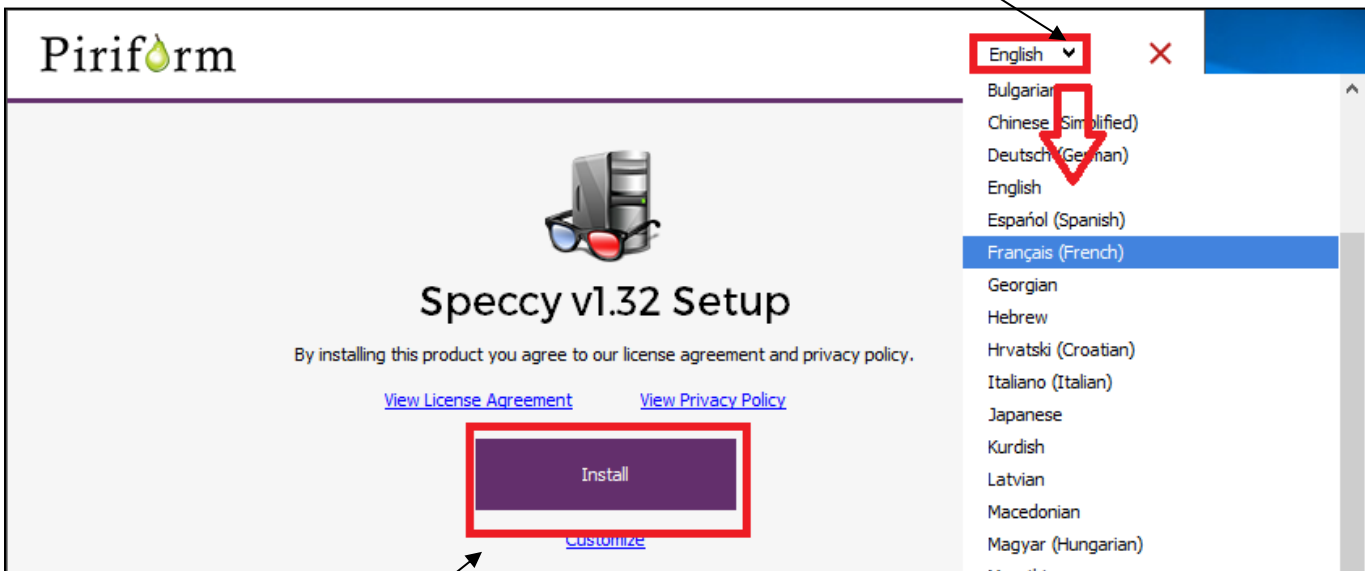


	FREE	PROFESSIONAL
Advanced PC insights	✓	✓
Automatic updates	✗	✓
Premium support	✗	✓
	Download	Buy Now CAS 19.95

Installez Speccy en cliquant sur le fichier téléchargé

 spsetup132(1).exe	2022-08-16 19:26	Application	8 785 Ko
-------------------------------------------------------------------------------------------------------	------------------	-------------	----------

Sélectionnez la langue d'installation en cliquant sur le chevron (Par défaut le logiciel s'installe en anglais)



Piriform

Speccy v1.32 Setup

By installing this product you agree to our license agreement and privacy policy.

[View License Agreement](#) [View Privacy Policy](#)

[Install](#)

[Customize](#)

- English
- Bulgarian
- Chinese (Simplified)
- Deutsch (German)
- English
- Español (Spanish)
- Français (French)
- Georgian
- Hebrew
- Hrvatski (Croatian)
- Italiano (Italian)
- Japanese
- Kurdish
- Latvian
- Macedonian
- Magyar (Hungarian)
- Portuguese

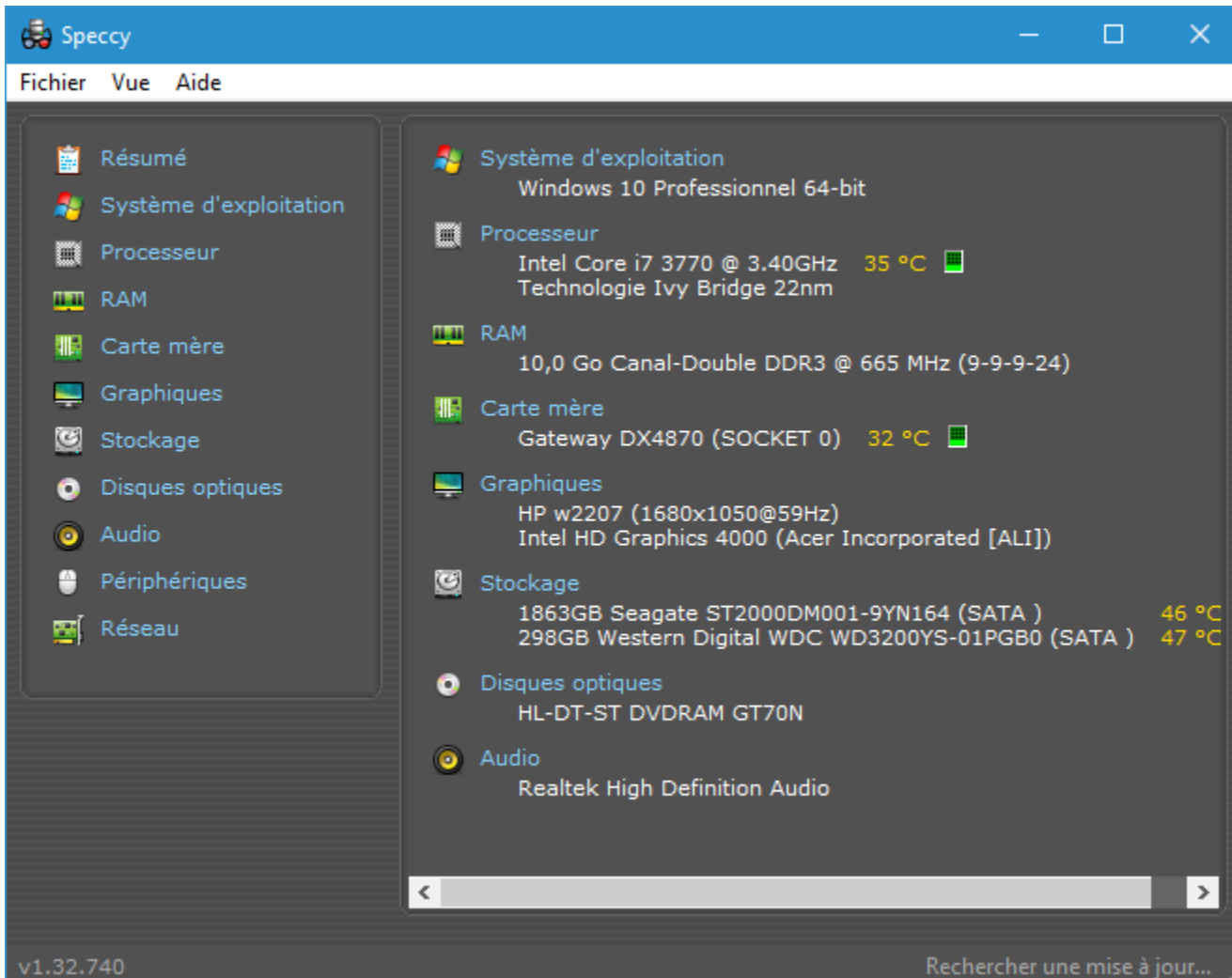
Cliquez ensuite sur **Install** et laissez le logiciel s'installer.

Fermez les fenêtres d'installation

Cliquez sur le raccourci Bureau

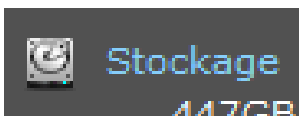


Laissez le logiciel agir le temps de compléter ses vérifications. Une liste s'affiche avec la liste de toutes les composantes de votre ordinateur.



Naviguez à travers les différents menus pour connaître le matériel qui compose votre ordinateur.

Pour vérifier l'état de votre disque dur, cliquez sur Stockage



Agrandissez la fenêtre pour avoir plein écran

Les résultats apparaîtront. Ils doivent tous avoir la mention **Bon** à la colonne **Statut**, sinon votre disque dur est défectueux et en voie de flancher. Il serait alors sage de faire vos sauvegardes et de le remplacer.

▼ S.M.A.R.T attributes

	Attribute name	Real value	Current	Worst	Threshold	Raw Value	Statut
01	Taux d'erreurs de lecture	0	115	99	6	0005EC0998	Bon
03	Temps de spin-up	0 ms	93	92	0	0000000000	Bon
04	Nombre de démarrages/d'arrêts	3 319	97	97	20	000000CF7	Bon
05	Nombre de secteurs réalloués	0	100	100	36	0000000000	Bon
07	Taux d'erreurs d'accès	0	71	60	30	001774D1D7	Bon
09	Heures de fonctionnement (POH)	987d 8h	73	73	0	0000005C90	Bon
0A	Essais de relancement de la rotation	0	100	100	97	0000000000	Bon
0C	Device Power Cycle Count	3 315	97	97	20	000000CF3	Bon
B7	SATA Downshift Error Count	0	100	100	0	0000000000	Bon
B8	End-to-End error / IOEDC	0	100	100	99	0000000000	Bon
BB	Erreurs non-corrigeables reportées	12	88	88	0	000000000C	Bon
BC	Timeout des commandes	0	100	100	0	0000000000	Bon
BD	High Fly Writes (WDC)	88	12	12	0	0000000058	Bon
BE	Airflow Temperature	46 °C	54	47	45	002E19002E	Bon
BF	G-sense error rate	0	100	100	0	0000000000	Bon
C0	Power-off Retract Count	77	100	100	0	000000004D	Bon
C1	Load/Unload Cycle Count	362 092	1	1	0	000005866C	Bon
C2	Température	46 °C	46	53	0	000000002E	Bon
C5	Current Pending Sector Count	0	100	100	0	0000000000	Bon
C6	Uncorrectable Sector Count	0	100	100	0	0000000000	Bon
C7	UltraDMA CRC Error Count	0	200	200	0	0000000000	Bon
F0	Head Flying Hours	860d 6h	100	253	0	00000050A6	Bon
F1	Total d'écriture de LBAs	198 711 469 410 463	100	253	0	001E8C089F	Bon
F2	Total de lecture de LBAs	34 544 359 302 898	100	253	0	00FC43E6F2	Bon

Jacques Laliberté

CIMBCC